



# CHASSES A AUGET HYDROFLO / INDIVIDUELLES

>> Modèles unidirectionnels en 60 et 80 litres

ASSAINISSEMENT NON-COLLECTIF INDIVIDUEL

La répartition homogène de l'effluent sur toute la surface des massifs et le "rinçage" régulier des drains ralentissent le colmatage et augmentent la durée de vie de la filière. De plus, l'optimisation de la filière se fait en l'absence d'appareil électrique.

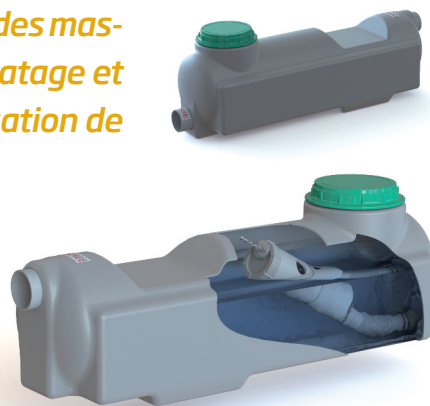
## CONCEPTION DE L'APPAREIL :

- > Enveloppe en polyéthylène haute densité (résistant à l'hydrogène sulfuré) et auget en PEHD.

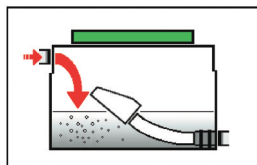


## FONCTIONNEMENT DE L'APPAREIL :

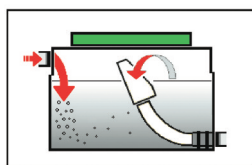
- > Permet l'injection de l'effluent prétraité, pour une utilisation optimale des surfaces d'infiltration
- > **Stockage** de l'effluent jusqu'à un volume déterminé (phase 1 et 2),
- > **Effet dynamique de bûchée** (phase 3) vers la zone d'infiltration.



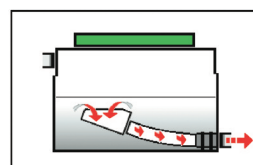
phase 1



phase 2



phase 3



Modèle	Dimensions (m)			Poids (kg)	Trou d'homme Qté	H. fil d'eau Ent/Sort (mm)	DN Ent/Sort (mm)
	Long.	Larg.	Haut.				
60 réf. 10ECAU00.06	1,26	0,37	0,46	10	1	255 / 50	100
80 réf. 10ECAU00.08	1,26	0,70	0,46	16			

## OPTIONS :

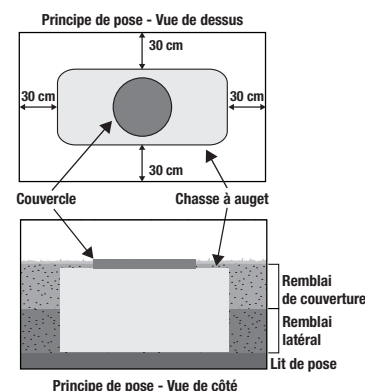
- Réhausse : H150 mm réf. 10GREH280
- Flexible de remplacement :



## CONDITIONS DE POSE :

- > Lit de pose de 10 à 20 cm d'épaisseur minimum, bien tassé.
- > Remblai latéral de 30 cm entre l'ouvrage et les parois de l'excavation, par couches successives de 30 cm aux petits gravillons (granul. 3/6 mm, sans fines) en terrain sec ou sable stabilisé dosé à 200 kg en terrain humide et/ou difficile (sol argileux, imperméable, forte hydromorphie).
- > Couverture de 30 cm d'épaisseur maximum, dont 20 cm de petits gravillons (granul. 3 à 6 mm sans fines) et 10 cm maxi. de terre végétale en surface. Le système devra être testé à l'eau lors de la mise en service.
- > Dans tous les cas, la mise en œuvre, l'utilisation et l'entretien devront être conformes aux indications du seul MANUEL D'INSTALLATION ET D'UTILISATION (fourni sur demande, livré avec chaque fosse septique).
- > L'appareil devra impérativement être posé de niveau. Une pente de 1 ou 2% pourra être tolérée dans le sens de l'écoulement (de l'entrée vers la sortie).

**⚠** Comme sur tout dispositif d'assainissement, l'hydrogène sulfuré est évacué par une ventilation efficace (+ extracteur).



Appareil testé par le

rapport d'essai CAPE-AT 05-040



Plus de 39 mois de fonctionnement effectués sans intervention (en équivalent temps, soit 17.800 basculements du modèle 60 L)

Performance et fiabilité, l'HYDROFLO est compatible avec une fréquence moyenne de visite de 6 mois.

## SUIVI RÉGULIER DE L'APPAREIL (tous les 6 mois environ selon utilisation) :

- > Nettoyer l'intérieur de la chasse à auget au jet d'eau, sans détériorer le flexible et la fixation de l'auget,
- > Vérifier le fonctionnement de l'auget (basculement et flottaison) et remplacer le flexible si besoin (consulter votre revendeur),
- > Retirer les éventuelles grosses particules, vérifier le bon écoulement de l'effluent septique, vérifier la fermeture des tampons.



Pour en savoir plus : [PREMIERTECHAQUA.COM](http://PREMIERTECHAQUA.COM)



APC SASU, 35430 CHATEAUNEUF D'I.-ET-V., Tél. +33 (0)2 99 58 45 55  
e-mail : ptaf@premiertech.com