



Dégrilleur «DEGRI'FLO»

>> Modèles en POLYETHYLENE (HD), 800 litres

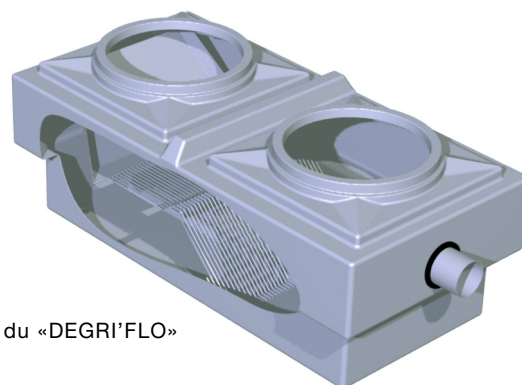
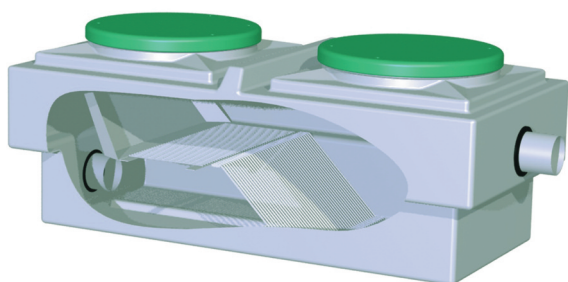
ASSAINISSEMENT NON-COLLECTIF REGROUPE

Avec le «DEGRI'FLO®», le dégrillage est optimisé, et la mise en oeuvre et l'entretien facilités.



Accès sécurisé

Tampon piéton
Fermeture par verrou protégé



Vues en coupe du «DEGRI'FLO»

800 litres Réf. 10HDEG00.80	DIMENSIONS (m)			FIL D'EAU (m)		Diam. Entrée/Sortie (mm)	Ecart/maille (mm)	Diam. int.2 trous d'homme (mm)
	Long.	Larg.	Haut.	Entrée	Sortie			
	2,10	1,05	0,83	0,37	0,05	200	20	600

Option : réhausse D.60 cm, H.30 cm - réf. 02REHD600.

PRINCIPE

Mis en œuvre en amont des fosses toutes eaux de la marque Premier Tech Aqua (APC), le DEGRI'FLO® permet de débarrasser efficacement les eaux usées domestiques des polluants solides pouvant gêner les phases de prétraitement et de traitement ultérieurs.

Conçu pour la performance des filières d'assainissement autonome (jusque 200 EH), le DEGRI'FLO® a une action physique de séparation :

>> les eaux usées passent au travers d'une grille dont les barreaux (maille 20 mm) retiennent les matières les plus volumineuses.

Fabriqué en Polyéthylène haute densité (haut poids moléculaire), il est imputrescible, incorrodable, 100% insensible aux effets de l'H₂S.

AVANTAGES

Avec le DEGRI'FLO® - outre ses performances évidentes en matière de séparation (écart/maille 20 mm) - la mise en œuvre et l'entretien du dégrilleur deviennent choses aisées :

- >> pose facile : faible différence de fil d'eau entrée/sortie (32 cm), ouvrage monobloc à forte résistance mécanique, bonne stabilité en fouille,
- >> accès et maintenance optimisés : 2 trous d'homme «grand diamètre» (Ø60 cm), rampe lisse (antiaccrochage) pour l'extraction des déchets, grille coulissante (pour nettoyage intégral), égouttoir (facilite l'extraction des éléments retenus).

Conçu pour compléter leur action, le DEGRI'FLO® est mis en œuvre de la même façon que les fosses toutes eaux «MILLENIUM / grandes capacités».

Le bon fonctionnement du DEGRI'FLO® est contrôlé régulièrement. Les matières solides séparées sont extraites périodiquement, suivant utilisation.



Pour en savoir plus :
PREMIERTECHAQUA.COM

APC SASU, 35430 CHATEAUNEUF D'I.-ET-V., Tél. +33 (0)2 99 58 45 55
e-mail : ptaf@premiertech.com